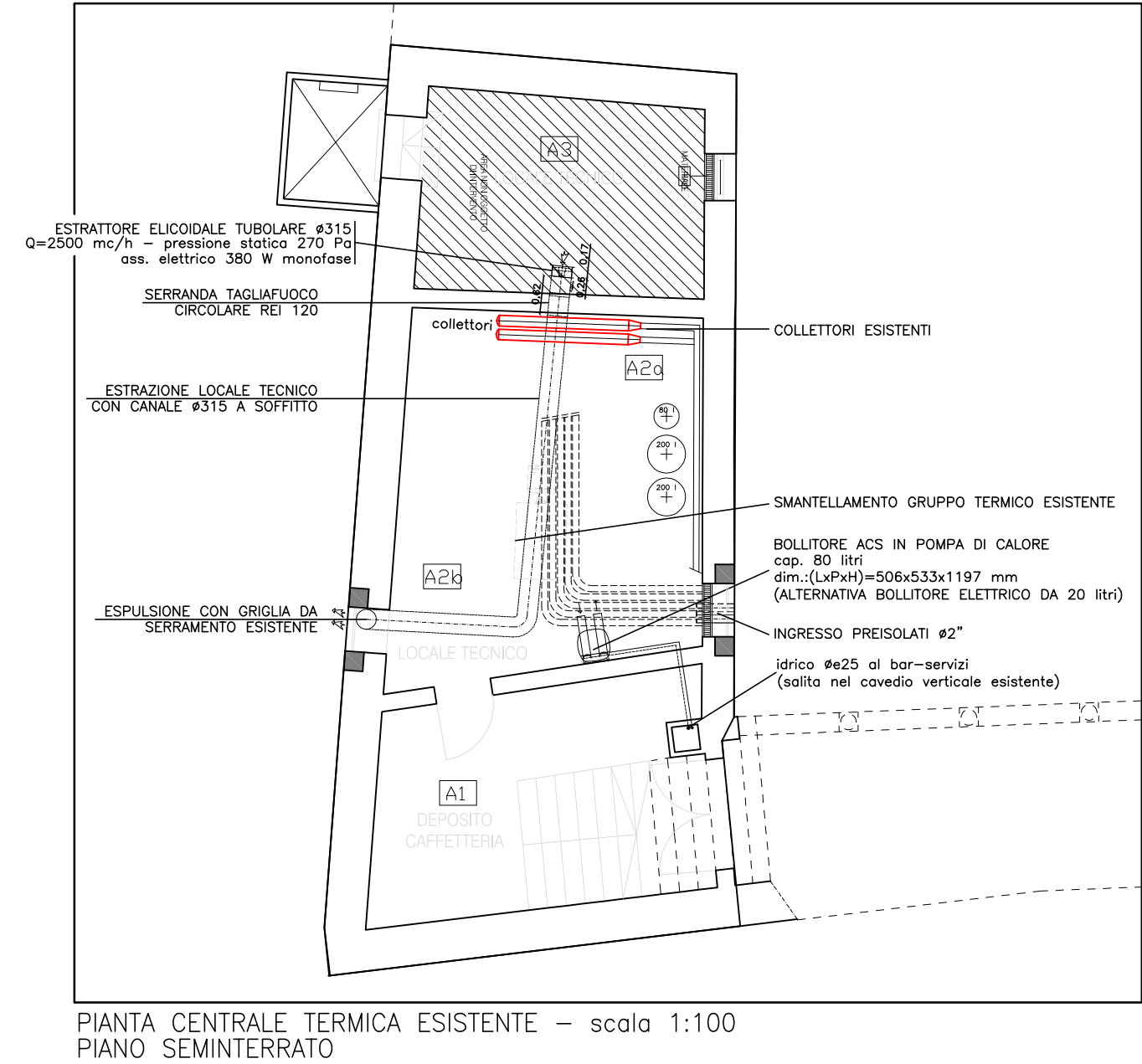


BIBLIOTECA RAGAZZI	P1	GRUNDFOS UPS 25-80 180
LOGGIATI 1	P2	SALMSOX SXM 40-80
LOGGIATI 1 (riserva)	P3	GRUNDFOS UPE 40-80F 250

7	Vaso di espansione a membrana marchio ZILMET mod. 130 CAL-PRO da 200 litri Marchiato CE Precarica= 1.5 bar - p max 6 bar (anno 2007)
6	Vaso di espansione a membrana marchio ZILMET mod. 130 CAL-PRO da 200 litri Marchiato CE Precarica= 1.5 bar - p max 6 bar (anno 2007)
5	Vaso di espansione a membrana marchio ZILMET mod. 130 CAL-PRO da 80 litri Marchiato CE Precarica= 1.5 bar - p max 6 bar (anno 2006)

non identificato	P6	GRUNDFOS UPS 32-50 180
non identificato	P7	GRUNDFOS UPS 32-50 180
CUBO	P8	GRUNDFOS MAGNA 25-100 180



©	Gruppo di misura volumetrico per acqua sanitaria
— —	Giunto antivibrante
□	Valvola di sfianto aria
⊙	Sonda di temperatura con pozzetto
⊞	Valvola di intercettazione combustibile ad azione positiva
⊞	Valvola di sicurezza
⊞	Manometro (Fondo scala 6.0 bar) con attacco a flangia ø40mm
Y	Scarico
⊞	Pompa / Circolatore
Y	Filtro a Y
⊞	Stabilizzatore o riduttore di pressione (triangolo piccolo=lato alta pressione)
⊞	Valvola di non ritorno (il senso del flusso e' indicato dalla freccia)
⊞	Valvola Boa Control
⊞	Valvola a sfera
⊞	Valvola Boa Compact
⊞	Pozzetto per termometro øi > 10mm

PROVINCIA DI **BELLUNO** COMUNE DI **BELLUNO**

## RESTAURO CONSERVATIVO DI PALAZZO CREPADONA

### DESTINATO ALLA NUOVA MEDiateca DELLE DOLOMITI

- PROGETTAZIONE ESECUTIVA DEI LAVORI DI RESTAURO, OPERE EDILI, STRUTTURALI, IMPIANTISTICHE E COORDINAMENTO DELLA SICUREZZA IN FASE DI PROGETTAZIONE

**COMMITTENTE**  
**COMUNE DI BELLUNO**  
Piazza Duomo, 1 - 32100 Belluno  
C.F.: 00132550252 - P. IVA: 00132550252

**RESPONSABILE UNICO DEL PROCEDIMENTO**  
arch. Carlo Erranti

**ARTECO ARCHITECTURE ENGINEERING CONSULTING**  
c.so S. Anastasia n.38 - VERONA

**ORDINE DEGLI INGEGNERI**  
VERONA  
N. 408  
Ing. Ludovico De Lotto

**Studio di Ingegneria MAZZORAN TILOCA DE LOTTO**  
piazza Castello n.4 - BELLUNO

**ORDINE DEGLI INGEGNERI**  
BELLUNO  
N. 1290  
Ing. Chiara Barattin

**ING. PIETRO CANTON**  
piazza Piloni n.12 - BELLUNO

**ORDINE DEGLI INGEGNERI**  
BELLUNO  
N. 1290  
Ing. Pietro Canton

**STUDIO BORTOT**  
via Cal de Formiga n.12b - SANTA GIUSTINA (BL)

**ORDINE DEGLI INGEGNERI**  
BELLUNO  
N. 1290  
Ing. Felice Gaiardo

**R. STUDIO**  
via Marmolada n.2/o - ALLEGHE (BL)

**ORDINE DEGLI INGEGNERI**  
BELLUNO  
N. 1290  
Ing. Chiara Barattin

**ING. CHIARA BARATTIN**  
via General Cantore n.34 - ALPAGO (BL)

**ORDINE DEGLI INGEGNERI**  
BELLUNO  
N. 1290  
Ing. Chiara Barattin

IMPIANTI MECCANICI  
SCHEMA TRASFORMAZIONE C.T. ESISTENTE

DATA  
05.09.2018  
AGGIORNAMENTI

ALLEGATO  
**314**

scala F.S.